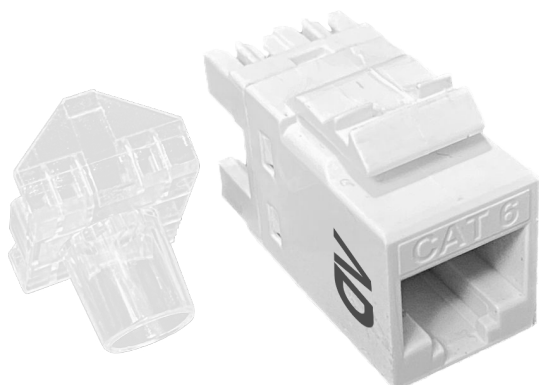


**CÓD. DO PRODUTO****AD – 10357****DESCRIÇÃO****Keystone Cat.6 180°, Conector RJ45  
Fêmea Categoria 6 180°****EMBALAGEM**

- Caixa Master 1.000 unidades
- Embalagem com 100 unidades (Plástica Individual)
- Acompanha tampa traseira transparente
- Validade Indeterminada

**CARACTERÍSTICAS TÉCNICAS**

<b>ITEM</b>	<b>ESPECIFICAÇÕES</b>
<b>CATEGORIA</b>	<b>Cat.6</b>
<b>TIPO</b>	<b>U/UTP 8 VIAS</b>
<b>CONECTOR</b>	<b>RJ45</b>
<b>MATERIAIS</b>	<b>Termoplástico não propagante a chama UL 94 V-0, Plástico ABS uso interno</b>
<b>TERMINAIS DIANTEIROS</b>	<b>Terminais de cobre revestidos em estanho, área de contato banhada a ouro</b>
<b>TERMINAIS TRASEIROS</b>	<b>Contato IDC 110 - Cabo Sólido 22~26 AWG</b>
<b>NORMAS</b>	<b>ANSI/TIA/EIA-568-A/B, RoHS, ISO9001 / IEC11801</b>
<b>COMPATIBILIDADE</b>	<b>Compatível com Conectores RJ11 e RJ45</b>
<b>COR</b>	<b>Branca</b>
<b>RESISTÊNCIA DE ISOLAMENTO</b>	<b>≥500 M Ohms</b>
<b>RESISTÊNCIA DE CONTATO</b>	<b>≤20 m Ohms</b>

**CARACTERÍSTICAS TÉCNICAS**

<b>ITEM</b>	<b>ESPECIFICAÇÕES</b>
<b>TENSÃO DE TESTE DE RESISTÊNCIA</b>	<b>1.000 V AC</b>
<b>TEMPERATURA DE ARMAZENAMENTO</b>	<b>0° C ~ 60° C</b>
<b>TEMPERATURA DE OPERAÇÃO</b>	<b>-40° C ~ 70° C</b>
<b>UMIDADE</b>	<b>&lt;95% (a 25° C)</b>