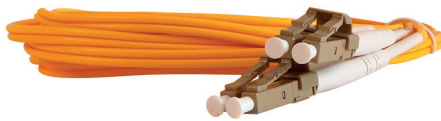


**CÓD. DO PRODUTO**  
**DC - 10137**

### **DESCRIÇÃO**

**Patch Cord Óptico Duplex MM 50/125 LC-LC  
- 2,5M - UPC - 2MM, Cordão Óptico Duplex  
MM 50/125 LC-LC - 2,5M - UPC - 2MM**



### **EMBALAGEM**

- Caixa Master: 150 unidades
- Embalagem Plástica
- Validade: Indeterminada

## **CARACTERÍSTICAS TÉCNICAS**

<b>ITEM</b>	<b>ESPECIFICAÇÕES</b>
<b>TIPO</b>	Duplex
<b>CONECTOR</b>	LC/UPC - LC/UPC - CLASSE III
<b>TIPO DE FIBRA</b>	Multimodo MM 50/125µm OM2
<b>COMPRIMENTO</b>	2,5 m
<b>DIÂMETRO</b>	2,0 mm
<b>MATERIAIS</b>	Fibra óptica revestiva em acrilato e material polimérico PVC
<b>ELEMENTO DE TRAÇÃO</b>	Fio de Aramida
<b>COR</b>	Fibra Multimodo (Amarelo)
<b>PERDA DE INSERÇÃO</b>	MM PC $\leq$ 0.25 dB
<b>PERDA DE RETORNO</b>	UPC $\geq$ 0.55 dB
<b>VIBRAÇÃO</b>	$\leq$ 0.2 dB
<b>REPETIBILIDADE</b>	500 conexões Incremento perda de inserção $\leq$ 0.2 dB
<b>TEMPERATURA DE ARMAZENAMENTO</b>	-40°C ~ +80°C

Para informações do produto homologado acesse o site: <https://sistemas.anatel.gov.br/sch> Suporte no Brasil

## CARACTERÍSTICAS TÉCNICAS

ITEM	ESPECIFICAÇÕES
TEMPERATURA DE OPERAÇÃO	-20°C ~ +70°C
UMIDADE	95% não condensado

Para informações do produto homologado acesse o site: <https://sistemas.anatel.gov.br/sch> Suporte no Brasil